

แบบแปลนโครงการก่อสร้าง

เขื่อนกันดิน ค.ส.ล โดยใช้เสาเข็ม

I-0.22 x 0.22 ระยะความยาวรวม 200 เมตร

บริเวณบ้านนายสังเวย - บ้านแม่จัน คลองบางออร

หมู่ที่ 1 ตำบลขุนแก้ว อำเภอนครชัยศรี

จังหวัดนครปฐม



รายการก่อสร้าง

ลักษณะ
การปรับระดับพื้นที่ก่อสร้าง
การตัดเป็นทางก่อสร้าง

โครงการถนนรัชดาภิเษก
ให้ตัดถนนตัดตามความได้สีแดง เป็นค่าระดับข้าง
จะต้องทำการก่อสร้างให้ถูกต้องตามแบบ รายการประกอบแบบ
ที่ได้ส่งมาจากทางราชการ และต้องปฏิบัติตามเงื่อนไขในเอกสาร
และกฎหมายที่เกี่ยวข้อง และต้องอำนวยความสะดวกแก่เจ้าหน้าที่
ที่เข้ามาเกี่ยวข้องกับการตรวจสอบการก่อสร้างอาคารของราชการ

วัสดุก่อสร้าง

ปูนซีเมนต์

ทรายขาว
ทรายละเอียด
หินผสมคอนกรีต
น้ำ
เหล็ก

งานโครงสร้างให้ใช้ชนิดชนิดซีเมนต์ TYPE I
งานอิฐก่อปูนให้ใช้ปูนซีเมนต์ผสม
ต้องเป็นทรายที่คัดที่ตามแบบ แฉ่งแรง สะอาดปราศจากหินขี้วัวขี้ควาย
ต้องเป็นทรายที่คัดที่สะอาดปราศจากหินขี้วัวขี้ควาย
ต้องแฉ่งแรง ทนทาน สะอาดปราศจากหินขี้วัวขี้ควาย
ต้องเป็นน้ำสะอาดและใช้ดื่มได้ ปราศจากหินขี้วัวขี้ควายและเอาสิ่งอื่น
ต้องเป็นเหล็กที่ผิวสะอาด ไม่เป็นสนิม ไม่แตกกร้าว ชนิดและขนาดให้ดูจาก
แบบขยายโครงสร้าง เหล็กกลมใช้ GRAD SR 24 เหล็กท่อกลมใช้ GRAD SD 30

การต่อเหล็กได้ริม

เหล็กโครงสร้างเป็นเหล็กทุบผสม
การต่อทาบ เหล็กกลมต้องทาบกันไม่น้อยกว่า 50 เท่าของเส้นผ่าศูนย์กลางเหล็ก
การต่อทาบ เหล็กท่อกลมต้องทาบกันไม่น้อยกว่า 40 เท่าของเส้นผ่าศูนย์กลางเหล็ก
จะต้องงอปลายทั้งสองข้างของเหล็ก นอกจากจะระบุไว้เป็นอย่างอื่น
การต่อโดยวิธีเชื่อม ต้องเชื่อมทาบกันไม่น้อยกว่า 15 เท่าของเส้นผ่าศูนย์กลางเหล็ก
งานโครงสร้างให้ใช้ส่วนผสม 1:2:4 โดยปริมาตร
งานคอนกรีตขยายให้ใช้ส่วนผสม 1:3:5 โดยปริมาตร

คอนกรีต

แบบหล่อคอนกรีต

จะต้องเตรียมแบบ และขนาด ครบถ้วนของอาคารที่ปรากฏในแบบ
แบบไม่ต้องแห้งสนิท เชื้อฉาบกันการรั่วไหลของปูน และต้องมีการยึด
อย่างแน่นหนา เพื่อให้แบบขึ้นตรงรูปร่างและตำแหน่ง
ผิวเหล็กเสริมและเชื่อมยึด ต้องห่างจากแบบหล่อไม่น้อยกว่า 1 ซม.
เสา, คาน, พื้นและกำแพง ไม่น้อยกว่า 7 ซม.

การถอดแบบหล่อ

โครงการ :
สถานที่ : ถนนรัชดาภิเษก กม. ๑๑ เขตจตุจักร-๑๒๑๐๒๒
รฟท. ๒๐๐ น.

ผู้จัดทำ :
นายสุวิทย์ นพรัตน์

ผู้ตรวจสอบ :
นายสุวิทย์ นพรัตน์

วันที่ :
วันที่ ๑๕ ธันวาคม ๒๕๖๓

สถานที่ :
สำนักงานมาตรฐาน

ชื่อ :
นายสุวิทย์ นพรัตน์

ตำแหน่ง :
ผู้อำนวยการ

ชื่อ :
นายสุวิทย์ นพรัตน์

ตำแหน่ง :
ผู้อำนวยการ

ชื่อ :
นายสุวิทย์ นพรัตน์

ตำแหน่ง :
ผู้อำนวยการ

ชื่อ :
นายสุวิทย์ นพรัตน์

ตำแหน่ง :
ผู้อำนวยการ

ชื่อ :
นายสุวิทย์ นพรัตน์

ตำแหน่ง :
ผู้อำนวยการ

ชื่อ :
นายสุวิทย์ นพรัตน์

ตำแหน่ง :
ผู้อำนวยการ

ชื่อ :
นายสุวิทย์ นพรัตน์

ตำแหน่ง :
ผู้อำนวยการ

ชื่อ :
นายสุวิทย์ นพรัตน์

ตำแหน่ง :
ผู้อำนวยการ

ชื่อ :
นายสุวิทย์ นพรัตน์

ตำแหน่ง :
ผู้อำนวยการ

ชื่อ :
นายสุวิทย์ นพรัตน์

ตำแหน่ง :
ผู้อำนวยการ

ชื่อ :
นายสุวิทย์ นพรัตน์

ตำแหน่ง :
ผู้อำนวยการ

ชื่อ :
นายสุวิทย์ นพรัตน์

ตำแหน่ง :
ผู้อำนวยการ

ชื่อ :
นายสุวิทย์ นพรัตน์

ตำแหน่ง :
ผู้อำนวยการ

ชื่อ :
นายสุวิทย์ นพรัตน์

ตำแหน่ง :
ผู้อำนวยการ

ชื่อ :
นายสุวิทย์ นพรัตน์

ตำแหน่ง :
ผู้อำนวยการ

ชื่อ :
นายสุวิทย์ นพรัตน์

ตำแหน่ง :
ผู้อำนวยการ

จำนวนหน้า : 1 : 100	วันที่ : 20 พฤศจิกายน 2563	รวม : 200
รวมยอด : 200		
รวมยอด : 200		

รายละเอียด :
- รายละเอียดของแบบขยาย
- รายละเอียดของแบบก่อสร้าง
- รายละเอียดของแบบก่อสร้าง
- รายละเอียดของแบบก่อสร้าง



โครงการ :
 การสำรวจพื้นที่ดิน, ค.ศ.ศ. โดยนายวิชาญ-อ.250.22
 สว. 200 ม.

สถานที่ศึกษา :

พื้นที่ศึกษาของหน่วยงานเดิม (ก่อน)

หมู่ที่ 1 อ.ชุมพลบุรี จ.สุรินทร์

เขียน :

นายสุเมธ ภูพาน ชำนาญ

PTK :

นายสุเมธ ภูพาน ชำนาญ 1

PTK :

นายสุเมธ ภูพาน ชำนาญ 1

PTK :

นายสุเมธ ภูพาน ชำนาญ 1

เขียน :

นายสุเมธ ภูพาน ชำนาญ 1

เขียน :

นายสุเมธ ภูพาน ชำนาญ 1

เขียน :

นายสุเมธ ภูพาน ชำนาญ 1

เขียน :

นายสุเมธ ภูพาน ชำนาญ 1

เขียน :

นายสุเมธ ภูพาน ชำนาญ 1

เขียน :

นายสุเมธ ภูพาน ชำนาญ 1

เขียน :

นายสุเมธ ภูพาน ชำนาญ 1

เขียน :

นายสุเมธ ภูพาน ชำนาญ 1

เขียน :

นายสุเมธ ภูพาน ชำนาญ 1

เขียน :

นายสุเมธ ภูพาน ชำนาญ 1

เขียน :

นายสุเมธ ภูพาน ชำนาญ 1

เขียน :

นายสุเมธ ภูพาน ชำนาญ 1

เขียน :

นายสุเมธ ภูพาน ชำนาญ 1

เขียน :

นายสุเมธ ภูพาน ชำนาญ 1

เขียน :

นายสุเมธ ภูพาน ชำนาญ 1

เขียน :

นายสุเมธ ภูพาน ชำนาญ 1

เขียน :

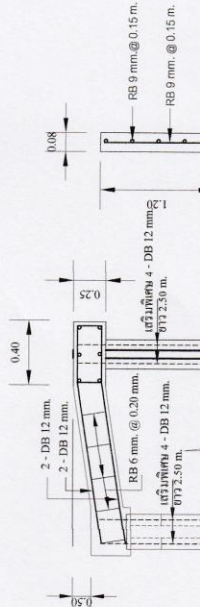
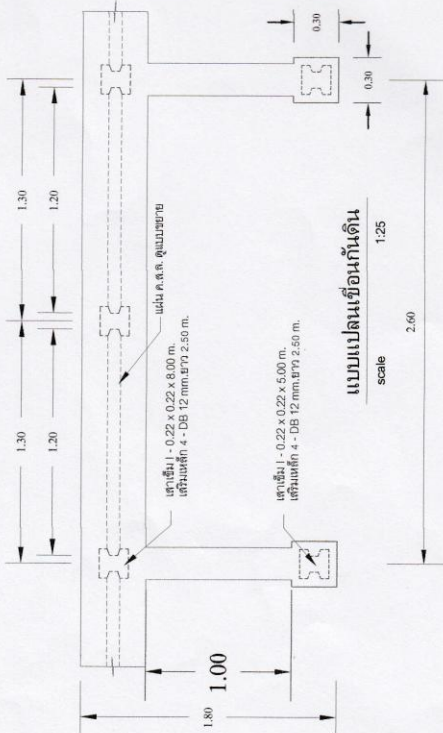
นายสุเมธ ภูพาน ชำนาญ 1

เขียน :

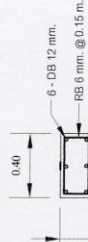
นายสุเมธ ภูพาน ชำนาญ 1

รายการประกอบแบบ

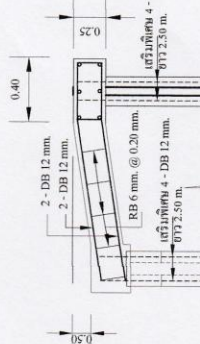
- การขุดปรับพื้นที่ ให้มีความสูงตรงตามจุดเริ่มต้นโครงการ ± 0.000m. ไม่มีการเอียงให้ทำไปตามสภาพของถนน
- แนวเขตการก่อสร้าง ให้ก่อสร้างชิดแนวเขตให้ตรงยาวและให้มีระดับตามระดับของทาง
- งานก่อสร้างโครงสร้าง ให้ใช้ปูนซีเมนต์อัดเต็มประเภทที่ 1 เช่น ทรายขาว, ทรายดำ, ทรายภูเขาหิน, ภูเขาหิน เป็นต้น
- วัสดุเสริมคอนกรีตเสริมเหล็ก 1 : 2 : 4
- งานติดตั้ง ให้ใช้เหล็กเส้นขนาด 10 มม. และใช้ตะขอกดทุก 18 ซม.
- งานการก่อสร้าง ให้ใช้ไม้โครงเหล็กหรือวัสดุอื่นที่แข็งแรงทนทานและมีความสูงตามระดับที่ระบุไว้ในแบบ
- หรือใช้ไม้เนื้อแข็ง ในกรณีที่ไม่สามารถใช้ไม้โครงเหล็กได้ ให้ใช้วัสดุอื่นที่มีความแข็งแรงทนทานและมีความสูงตามระดับที่ระบุไว้ในแบบ
- การขุดปรับพื้นที่บริเวณถนนและระบายน้ำ ให้ใช้การขุดปรับพื้นที่ให้ตรงยาวและ
- ทุบถมการวางระดับตรงยาว



ขยายแผน ก.ล.ล. กันดิน
scale 1:25



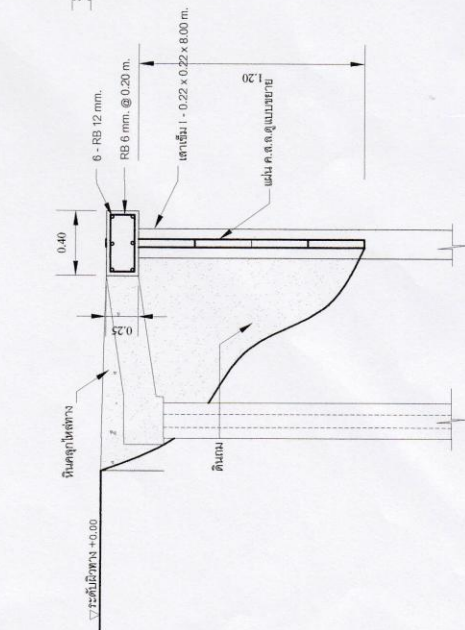
ขยายแผน ก.ล.ล. กันดิน
scale 1:25



ขยายแผน ก.ล.ล. กันดิน
scale 1:25



ขยายแผน ก.ล.ล. กันดิน
scale 1:25



ขยายแผน ก.ล.ล. กันดิน
scale 1:25

ขยายแผน ก.ล.ล. กันดิน
scale 1:25

ขยายแผน ก.ล.ล. กันดิน
scale 1:25

ขยายแผน ก.ล.ล. กันดิน
scale 1:25

NO.	DATE	REVISION
1.		
2.		
3.		
4.		
5.		

แบบแปลน :

ขนาดพื้นที่ : 1 : 100	DWG. NO.
วันที่ : 20 พฤศจิกายน 2558	
รวม : 20	TOTAL

หมายเหตุ :

- รายละเอียดของแบบจะเปลี่ยนแปลงได้โดยไม่ต้องแจ้งผู้ว่าราชการ
- หากจำเป็นต้องแก้ไขแบบต้องแจ้งผู้ว่าราชการ
- ทุกรายงานให้แนบรูปถ่ายประกอบ