



โครงการ งานก่อสร้างเขื่อนกั้นดินดอนทิวทิศเหนือ

ความยาวรวม 21.00 ม.

สถานที่ก่อสร้าง

บริเวณริมคลองขุนแก้วทิศใต้บ้านวังคันธุ์

พื้นที่ 1 ตำบลขุนแก้ว อำเภอนครชัยศรี

ผู้เขียน

นายสุเทพ ภูพานา

นายช่างโยธาชำนาญงาน

ตรวจ

นายไพฑูริย์ พึ่งศิริ

หัวหน้าฝ่ายแบบแปลนและก่อสร้าง

ตรวจงาน

นายศรีนิต สำโรง

ผู้อำนวยการก่อสร้าง

พิจารณา

นายมนตรี อิ่มนง

ปลัดเทศบาลตำบลขุนแก้ว

อนุมัติ

นายเสกศักดิ์ อิ่มนง

นายกเทศมนตรีตำบลขุนแก้ว

แบบแสดง :

NO.	DATE	DESCRIPTION
1.		
2.		
3.		
4.		
5.		

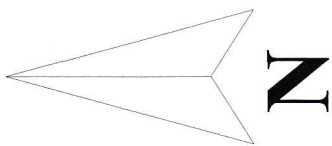
แบบแสดง :

มาตราส่วน: 1 : 100 DWG. NO. —

วันที่ 1 สิงหาคม 2569

หน้าแปลนโครงการ: TOTAL

หน้าแปลน: หน้าแปลน





โครงการ งานเสาะหาเขียนพิมพ์แบบเครื่องปั้นดินเผา
 ความยาวรวม 100.00 ม.
 สถานที่ก่อสร้าง

ผู้เขียน

นายสุเทพศรี บุราพมา

นายชัชวาลย์ บุญญา

ตรวจ

ศศิธร ใจชูชีพ พงษ์สิงห์

ตรวจทาน

นายสุวิมล สำโรง

ผู้ช่วยช่างเทคนิค

นายสุวิมล สำโรง

นายสมชาย รัตนกร ขันดีพาหุ

นายสุวิมล สำโรง

นายสุวิมล สำโรง

นายสุวิมล สำโรง

นายสุวิมล สำโรง

นายสุวิมล สำโรง

นายสุวิมล สำโรง

นายสุวิมล สำโรง

นายสุวิมล สำโรง

นายสุวิมล สำโรง

นายสุวิมล สำโรง

นายสุวิมล สำโรง

นายสุวิมล สำโรง

นายสุวิมล สำโรง

นายสุวิมล สำโรง

นายสุวิมล สำโรง

นายสุวิมล สำโรง

นายสุวิมล สำโรง

นายสุวิมล สำโรง

นายสุวิมล สำโรง

นายสุวิมล สำโรง

นายสุวิมล สำโรง

นายสุวิมล สำโรง

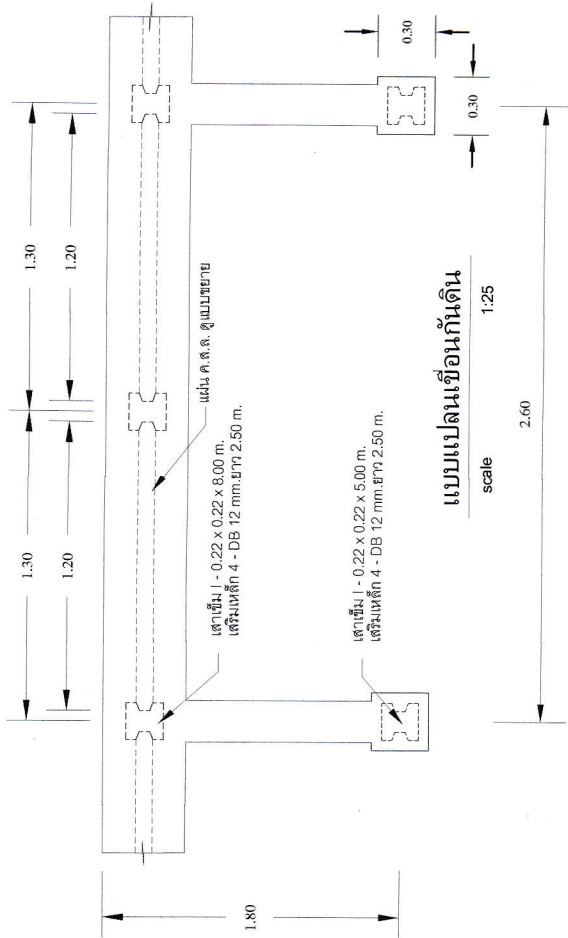
นายสุวิมล สำโรง

นายสุวิมล สำโรง

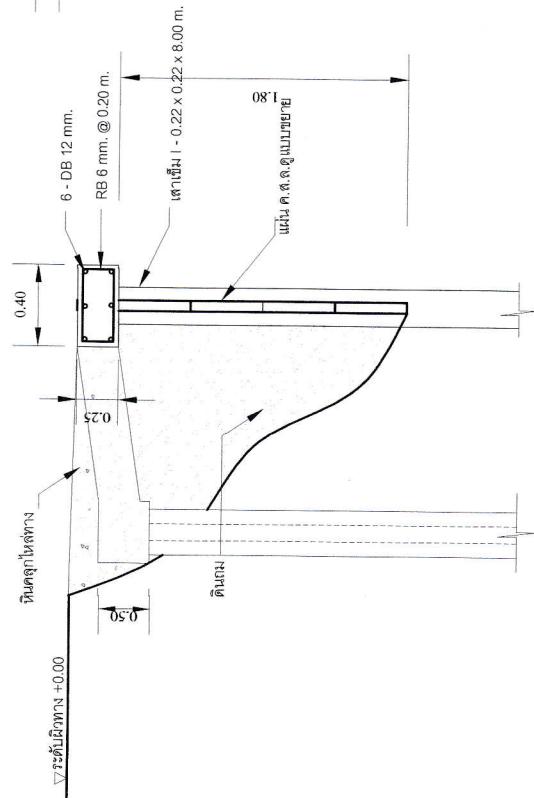
นายสุวิมล สำโรง

รายการประกอบแบบ

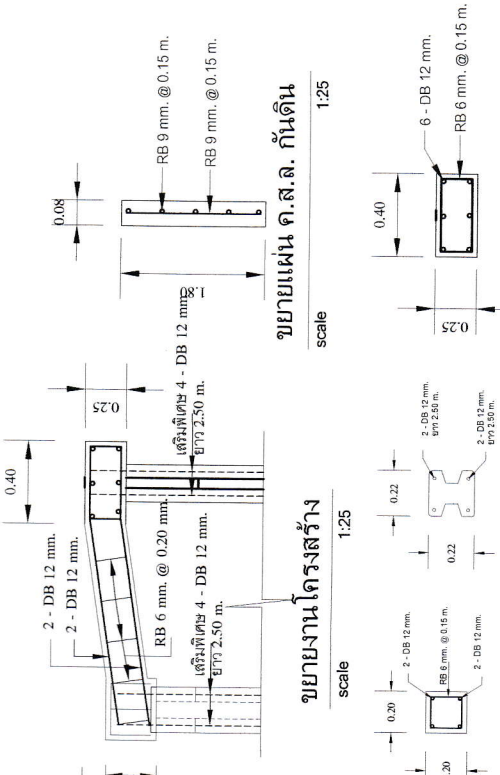
- การขึ้นผังระดับ ให้ผิวให้อ่างล้างจานตรงจุดเริ่มต้นโครงการ ±0.000m. ไม่มีการลาดเอียงให้ทำไปตามสภาพของถนน
- แนวตกถาดอ่างล้างจาน ให้ก่อสร้างชิดแนวเขต ให้อ่างล้างจานและให้มีระดับเสมอระดับขอบทาง
- งานคาน้ำทิ้งโครงการสร้าง ให้ใช้ปูนซีเมนต์ปอร์ตแลนด์ประเภทที่ 1 เช่น ตราช้าง, ตราเพชร, ตราภูเขา ทดสีผิว เป็นต้น อัตราส่วนการผสมคอนกรีต 1 : 2 : 4
- งานเหล็กเส้น ใช้เหล็กเส้นกลมเส้นผ่าศูนย์กลาง 6 มม. และ DB Ø 12 mm. โดยมีรั้วลวดหนาม SR 24 และ SD 40 ตามมาตรฐานอุตสาหกรรม (อบก.) และ ใช้ลวดผูกเหล็ก เบอร์ 18
- หากการก่อสร้าง ทำให้ผิวให้อ่างล้างจานตรงจุดเริ่มต้นโครงการให้ลาดเอียงของทางหลวงแผ่นดินเสียหยาบผู้รับจ้างจะพิจารณาติดต่อขอ หรือใช้ค่าเสียหยาบในการกระทำนั้นๆ โดยไม่ต้องเป็นผู้รับผิดชอบผู้ว่าจ้าง
- การขุดลอกหรือปรับระดับและระบายน้ำโดยผู้รับจ้างผู้ว่าจ้างให้ทำการแจ้งช่างผู้ควบคุมงานและคณะกรรมการตรวจการจ้างทราบล่วงหน้า



แบบแปลนเขียนกันดิน
 scale 1:25



รูปตัดตามขวาง
 scale 1:25



ขยายแผน ก.ส.ล. กันดิน
 scale 1:25

ขยายเสาเข็ม
 scale 1:25

ขยายคาน้ำทิ้งหลัง
 scale 1:25

ขนาดแผ่น: 1 : 100	DWG. NO.
วันที่ 1 สิงหาคม 2559	
หน้าแปลนโครงการ:	TOTAL
หน้าแปลน	