

Preview (/report/rpt0201?year=2021&departmentId=2334&isPrint=True)

คะแนนภาพรวมหน่วยงานเทศบาลตำบลขุนแก้ว : 70.08

คะแนน

ระดับผลการประเมิน : C

ดูเกณฑ์การประเมิน ?



คะแนนสูงสุดรายตัวชี้วัด

อันดับ	ตัวชี้วัด	คะแนน
1	การปฏิบัติหน้าที่	92.05
2	การแก้ไขปัญหาการทุจริต	89.30

อันดับ	ตัวชี้วัด	คะแนน
3	ประสิทธิภาพการสื่อสาร	88.14
4	การใช้อำนาจ	85.81
5	การใช้งบประมาณ	84.59
6	คุณภาพการดำเนินงาน	83.01
7	การใช้ทรัพย์สินของราชการ	81.24
8	การปรับปรุงการทำงาน	78.79
9	การเปิดเผยข้อมูล	51.77
10	การป้องกันการทุจริต	43.75

คะแนนสูงสุด

92.05

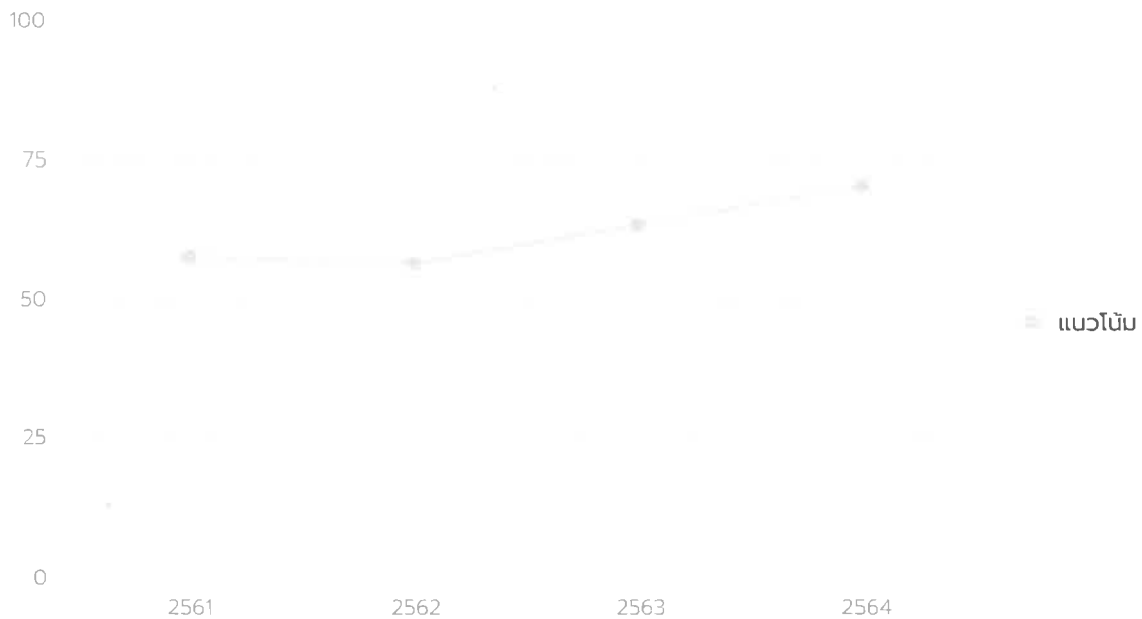
คะแนน

คะแนนต่ำสุด

43.75

คะแนน

กราฟแนวโน้ม



ข้อเสนอแนะ/หมายเหตุ

ข้อเสนอแนะเพื่อพัฒนาการดำเนินงานของหน่วยงานภาครัฐ แบ่งเป็น 3 ส่วน คือ

1. ข้อเสนอแนะจากการประเมิน IIT

หน่วยงานควรพัฒนาตัวชี้วัดด้านการใช้ทรัพย์สินของราชการ โดยเฉพาะในประเด็นเกี่ยวกับพฤติกรรมของบุคลากรภายในการขอยืมทรัพย์สินของราชการ ซึ่งหน่วยงานจะต้องมีกระบวนการในการขออนุญาตที่ชัดเจนและสะดวก นอกจากนี้ หน่วยงานจะต้องมีการจัดทำแนวทางปฏิบัติเกี่ยวกับการใช้ทรัพย์สินของราชการที่ถูกต้อง เพื่อเผยแพร่ให้บุคลากรภายในได้รับทราบและนำไปปฏิบัติ รวมไปถึงหน่วยงานจะต้องมีการกำกับดูแลและตรวจสอบการใช้ทรัพย์สินของราชการของหน่วยงานด้วย

2. ข้อเสนอแนะจากการประเมิน EIT

หน่วยงานควรพัฒนาตัวชี้วัดด้านการปรับปรุงการทำงาน โดยเฉพาะในประเด็นเกี่ยวกับการปรับปรุงพัฒนาหน่วยงาน ทั้งการปฏิบัติงานของเจ้าหน้าที่และกระบวนการทำงานของหน่วยงานให้ดียิ่งขึ้น รวมไปถึงมีกระบวนการเปิดโอกาสให้ผู้รับบริการหรือผู้มาติดต่อ เข้ามามีส่วนร่วมในการปรับปรุงพัฒนาการดำเนินงานเพื่อให้สอดคล้องกับความต้องการด้วย ทั้งนี้ นอกจากหน่วยงานจะต้องปรับปรุงพัฒนาการดำเนินงาน

ภาพรวม แบบวัดการรับรู้ IIT แบบวัดการรับรู้ EIT แบบ OIT

รายงานรายละเอียดผลการประเมิน ประจำปีงบประมาณ 2564

IIT	คะแนนเฉลี่ย	IIT	คะแนนเฉลี่ย	IIT
1 การปฏิบัติหน้าที่	92.05	2 การใช้งบประมาณ	84.59	3 การใช้
I1 บุคลากรในหน่วยงานของท่าน ปฏิบัติงานหรือให้บริการแก่ผู้ที่มาติดต่อตามประเด็นดังต่อไปนี้ มากน้อยเพียงใด				
หัวข้อการประเมิน	น้อยที่สุดหรือไม่มีเลย	น้อย	มาก	มากที่สุด
เป็นไปตามขั้นตอนที่กำหนด	0.00%	0.00%	53.33%	46.67%
เป็นไปตามระยะเวลาที่กำหนด	0.00%	0.00%	53.33%	46.67%
I2 บุคลากรในหน่วยงานของท่าน ปฏิบัติงานหรือให้บริการ แก่ผู้มาติดต่อทั่ว ๆ ไป กับผู้มาติดต่อที่รู้จักเป็นการส่วนตัวอย่างเท่าเทียมกัน มากน้อยเพียงใด				
				89.00

12 บุคลากรในหน่วยงานของท่าน ปฏิบัติงานหรือให้บริการ แก่ผู้มาติดต่อ
 ท้องถิ่นไปรษณีย์มาติดต่อที่รัฐ เป็นการส่วนตัวอย่างเท่าเทียมกัน มากน้อย
 เพียงใด 89.00

หัวข้อการประเมิน	น้อยที่สุด หรือ ไม่มีเลย	น้อย	มาก	มากที่สุด	คะแนน
บุคลากรในหน่วยงาน ของท่าน ปฏิบัติงาน หรือให้บริการ แก่ผู้มา ติดต่อทั่ว ๆ ไป กับผู้ มาติดต่อที่รู้จัก เป็นการส่วนตัวอย่าง เท่าเทียมกัน มากน้อย เพียงใด	0.00%	0.00%	33.33%	66.67%	89.00

13 บุคลากรในหน่วยงานของท่าน มีพฤติกรรมในการปฏิบัติงาน ตาม
 ประเด็นดังต่อไปนี้ อย่างไร 84.22

หัวข้อการประเมิน	น้อยที่สุด หรือ ไม่มีเลย	น้อย	มาก	มากที่สุด	คะแนน
มุ่งผลสำเร็จของ งาน	0.00%	0.00%	33.33%	66.67%	89.00
ให้ความสำคัญกับ งานมากกว่าธุระส่วน ตัว	0.00%	3.33%	43.33%	53.33%	83.47
พร้อมรับผิดชอบ หากความผิดพลาด เกิดจากตนเอง	0.00%	0.00%	60.00%	40.00%	80.20

14 บุคลากรในหน่วยงานของท่าน มีการเรียกรับสิ่งดังต่อไปนี้ จากผู้มา
 ติดต่อ เพื่อแลกกับการปฏิบัติงาน การอนุมัติ อนุญาต หรือให้บริการ
 หรือไม่ 96.67

หัวข้อการประเมิน	มี	ไม่มี	คะแนน
เงิน	3.33%	96.67%	96.67

14 บุคลากรในหน่วยงานของท่าน มีการเรียกรับสิ่งดังต่อไปนี้ จากผู้มาติดต่อ เพื่อแลกกับการปฏิบัติงาน การอนุมัติ อนุญาต หรือให้บริการหรือไม่ 96.67

หัวข้อการประเมิน	มี	ไม่มี	คะแนน
ทรัพย์สิน	3.33%	96.67%	96.67
ประโยชน์อื่น ๆ ที่อาจคำนวณเป็นเงินได้ เช่น การลดราคา การรับความบันเทิง เป็นต้น	3.33%	96.67%	96.67

15 นอกเหนือจากการรับจากญาติหรือจากบุคคล ที่ให้กันในโอกาสต่าง ๆ โดยปกติตามขนบธรรมเนียม ประเพณี หรือวัฒนธรรม หรือให้กันตามมารยาทที่ปฏิบัติกันในสังคมแล้ว บุคลากรในหน่วยงานของท่าน มีการรับสิ่งดังต่อไปนี้ หรือไม่ 100.00

หัวข้อการประเมิน	มี	ไม่มี	คะแนน
เงิน	0.00%	100.00%	100.00
ทรัพย์สิน	0.00%	100.00%	100.00
ประโยชน์อื่น ๆ ที่อาจคำนวณเป็นเงินได้ เช่น การลดราคา การรับความบันเทิง เป็นต้น	0.00%	100.00%	100.00

16 บุคลากรในหน่วยงานของท่าน มีการให้สิ่งดังต่อไปนี้ แก่บุคคลภายนอกหรือภาคเอกชน เพื่อสร้างความสัมพันธ์ที่ดีและคาดหวังให้มีการตอบแทนในอนาคต หรือไม่ 100.00

หัวข้อการประเมิน	มี	ไม่มี	คะแนน
เงิน	0.00%	100.00%	100.00
ทรัพย์สิน	0.00%	100.00%	100.00
ประโยชน์อื่น ๆ เช่น การยกเว้นค่าบริการ การอำนวยความสะดวกเป็นกรณีพิเศษ เป็นต้น	0.00%	100.00%	100.00

ผู้ตอบแบบวัดการรับรู้ของผู้มีส่วนได้ส่วน เสียภายนอก

อายุ	ชาย	หญิง	อื่นๆ
ต่ำกว่า 20 ปี	0	0	0
20 – 30 ปี	1	2	0
31 – 40 ปี	1	9	0
41 – 50 ปี	5	8	0
51 – 60 ปี	7	18	0
มากกว่า 60 ปี	0	10	0
ระดับการศึกษา	ชาย	หญิง	อื่นๆ
ประถมศึกษาหรือต่ำกว่า	4	17	0
มัธยมศึกษาหรือเทียบเท่า	4	16	0
อนุปริญญาหรือเทียบเท่า	1	6	0
ปริญญาตรีหรือเทียบเท่า	5	7	0
สูงกว่าปริญญาตรี	0	1	0
อื่น ๆ	0	0	0
ติดต่อหน่วยงาน	ชาย	หญิง	อื่นๆ
บุคคลทั่วไป	11	37	0
หน่วยงานของรัฐ	2	7	0
องค์กรธุรกิจ	1	3	0
อื่น ๆ	0	0	0

ผู้ตอบแบบวัดการรับรู้ของผู้มีส่วนได้ส่วน เสียภายใน

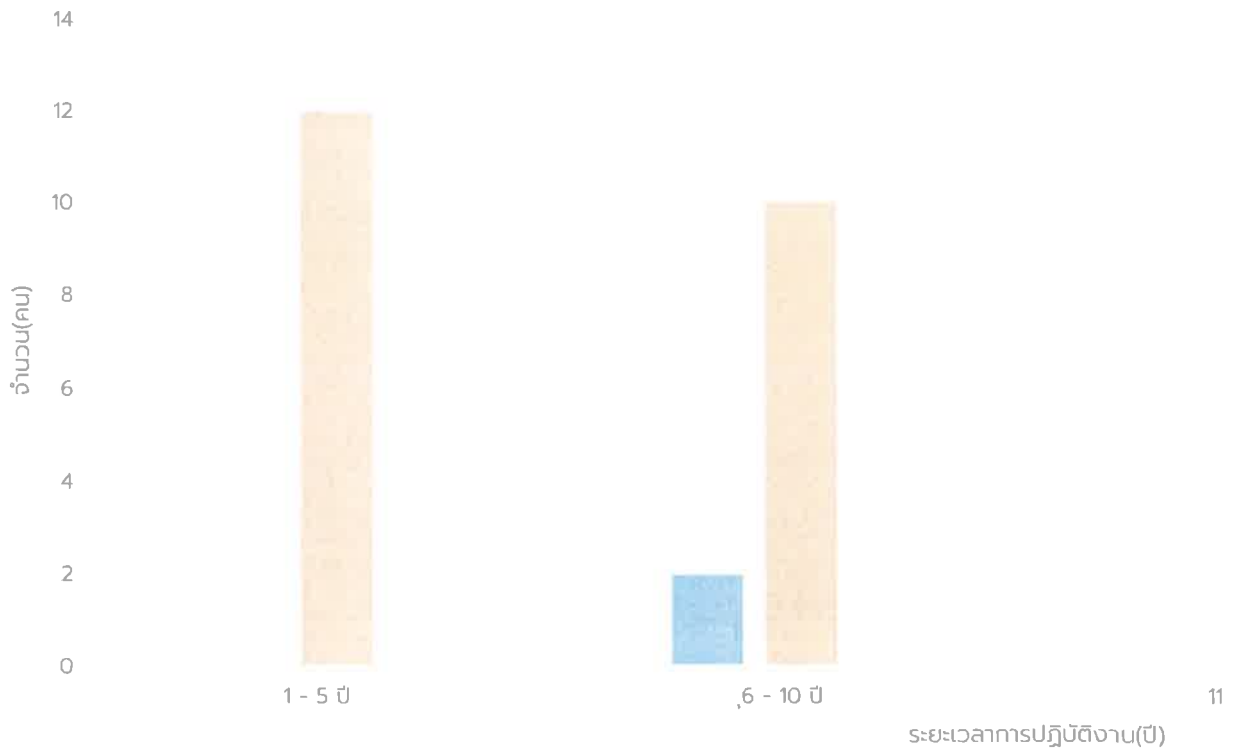
อายุ	ชาย	หญิง	อื่นๆ
ต่ำกว่า 20 ปี	0	0	0
20 - 30 ปี	0	7	0
31 - 40 ปี	2	11	0
41 - 50 ปี	0	4	0
51 - 60 ปี	2	4	0
มากกว่า 60 ปี	0	0	0
ระดับการศึกษา	ชาย	หญิง	อื่นๆ
ประถมศึกษาหรือต่ำกว่า	0	0	0
มัธยมศึกษาหรือเทียบเท่า	0	3	0
อนุปริญญาหรือเทียบเท่า	2	1	0
ปริญญาตรีหรือเทียบเท่า	1	18	0
สูงกว่าปริญญาตรี	1	4	0
อื่น ๆ	0	0	0



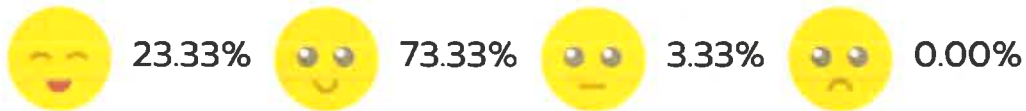
สภาพแวดล้อมการทำงานของเจ้าหน้าที่ในหน่วยงานภาครัฐ ประจำปี

2564

จำนวนบุคลากร



ความสุขในการทำงาน



ติดต่อหน่วยงานสำนักงาน ป.ป.ช.

สำนักประเมินคุณธรรมและความโปร่งใส
 สำนักงานคณะกรรมการป้องกันและปราบปรามการทุจริตแห่งชาติ
 เลขที่ 361 ถ.มณฑุรี ต.ท่าทราย อ.เมืองนนทบุรี จ.นนทบุรี 11000
 ติดต่อสอบถามได้ที่ Line @ITAS

© Copyright 2022

จำนวนคนเข้าชมเว็บไซต์ **2239564**